



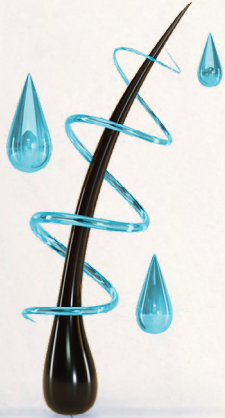
# Bio Restore Line

Linha Hidro Reconstructora para uso preventivo ou repositor de longo prazo. Sua formulação combina agentes com alta capacidade de emoliência e condicionamento a um complexo de proteínas. Essa união promove a reparação de danos superficiais no córtex capilar e restaura a capa cuticular, intensificando o condicionamento, a proteção e o brilho.



## TIPO DE CABELO:

- Quimicamente Tratados
- Coloridos e Mechados
- Ásperos e Embaraçados



## BENEFÍCIOS:

- Fortalece o córtex.
- Proteção da cor.
- Elimina a porosidade.
- Condiciona e protege as cutículas.
- Recupera e intensifica o brilho.

## SHAMPOO

Hidratante e regenerativo, foi desenvolvido para uso contínuo e diário. A combinação de agentes cicatrizantes e retentores de água ao agente purificante com acidez equilibrada, limpa suavemente as impurezas diárias.

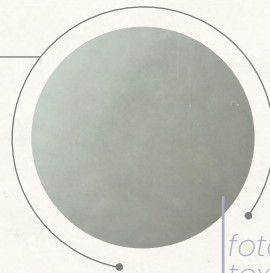


foto da textura

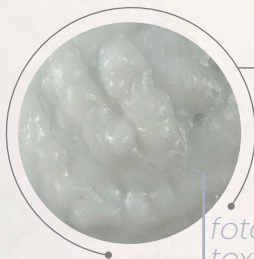


foto da textura

## CONDICIONADOR

Item indispensável para o combate diário contra o ressecamento, o Condicionador intensifica o selamento cuticular, protege contra a desidratação e inibe a formação de frizz excessivo e pontas duplas.



## MÁSCARA

Máscara com ação reconstrutora e regenerativa que atua no fortalecimento da fibra. O blend proteico de trigo e queratina combinado à agentes nutritivos com capacidade hidratante e condicionante repara a porosidade e promove o equilíbrio necessário para a preservação da saúde dos fios. A estabilidade proporcionada desenvolve naturalidade e proteção, mantendo os fios bonitos, brilhosos e com suavidade a médio e longo prazo.

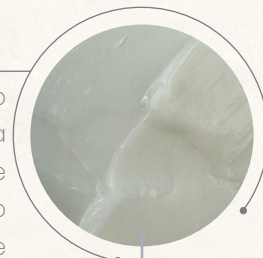


foto da textura



foto da textura

## LEAVE IN

Creme desembaraçante sem enxágue para escovação. Protege contra a desidratação dos fios em processos térmicos e solares.



## INGREDIENTES EM DESTAQUE:

- Óleo de Argan
- Semi di Lino
- Óleo de Coco
- Proteína do Trigo
- Queratina
- Extrato de Mandioca
- Óleo de Monoï

## RESULTADO:

- Rendimento Médio:
  - a)** Linha Profissional: 40 a 50 aplicações
  - b)** Linha Home Care: 10 a 15 aplicações
- Proteção e Brilho diariamente
- Elimina a porosidade
- Previne e combate o emborrachamento

## PASSO A PASSO:



1- Lave os cabelos de 1x a 2x, conforme necessidade.



2- Remova o excesso de água e aplique a máscara mecha a mecha. Enluve bem e deixe agir por 10 minutos.



3- Enxágue 100% em água corrente.



4- Aplique o condicionador e massageie bem.



5- Enxágue 100% em água corrente.



6- Retire o excesso de água e aplique uma quantidade generosa do Leave-In. Espalhe por todo o comprimento e pontas do cabelo.



7- Finalize com escovação ou como desejar.

**DICAS ADICIONAIS:**

Evite aplicar máscara no couro cabeludo.



Atenção na indicação: A reconstrução é feita por agentes fortificantes ricos em proteínas. Cabelos com muita resistência natural podem apresentar a sensação de rigidez.



Em casa: Use a máscara apenas 1x por semana ou conforme a indicação de um profissional. O cabelo precisa de algumas lavagens para estabilizar naturalmente os nutrientes e vitaminas depositados.