

Carbonmax

Linha de carbono terapia que desenvolve reconstrução profunda. Através da nanotecnologia, sua composição é baseada em ingredientes nano particulados ricos em moléculas de Carbono que fortalecem as ligações peptídicas entre os aminoácidos. Atua como agente equilibrante e repositor proteico de alto impacto, desenvolvendo a resistência necessária para promover elasticidade saudável, eliminar a porosidade excessiva e prevenir a quebra.



TIPO DE CABELO:

- Quimicamente Tratados
- Fracos ou Quebradiços
- Emborrachados



BENEFÍCIOS:

- **Reposição de Carbono:** Aproximadamente 45% de cada fio do cabelo é carbono e esta reposição fortalece a ligação entre os aminoácidos (proteínas), potencializando a hidratação e permitindo melhor absorção dos ativos (produtos) fazendo com que os cabelos permaneçam saudáveis por mais tempo.
- **Reposição Proteica:**
 - **Queratina:** Formada por aminoácidos, representa cerca de 90% do fio, é responsável pela integridade dos cabelos. Funciona como uma proteção e preenchimento das falhas ocasionadas por processos externos ou deficiência orgânica.
 - **Colágeno:** Atua retendo a água no fio, preenchendo as ranhuras e uniformizando a cutícula. Funciona até mesmo como uma resistência mecânica, diminuindo as chances dele se partir com facilidade.
- Elimina a Porosidade.
- Desemborracha e preserva a elasticidade saudável.
- Previne a quebra.

INGREDIENTES EM DESTAQUE:

- Queratina Vegetal
- Colágeno Vegetal
- Pantenol
- Manteiga de Karité
- Óleo de Coco
- Óleo de Argan
- Vitamina E
- Ômega Plus





SHAMPOO

Ao combinar ação dilatadora e cicatrizante, o shampoo de tratamento se torna uma etapa indispensável para a reposição de carbono. Atua como agente preparatório, limpa o excesso de impurezas acumuladas sobre os fios sem causar ressecamento ou aspereza.

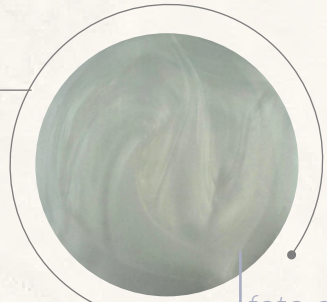


foto da
textura

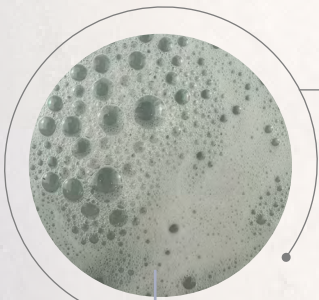


foto da
textura

KERATIN

Conhecido por muitos como SOS ou Queratina Líquida, esse produto é extremamente versátil e pode ser utilizado de várias maneiras diferentes no segmento profissional. Complexo repositivo de aminoácidos e proteínas com ação instantânea que promove estabilização e fortificação.



foto da
textura



MÁSCARA

A Máscara Hidratante Carbonmax é responsável pela hidratação e condicionamento da fibra. A combinação de vitaminas essenciais e agentes altamente emolientes, conferem proteção e estabilização à camada cuticular, promovendo naturalidade e brilho intenso.



foto da
textura

DEFRIZZER

Creme sem enxágue que combina proteção térmica e solar com ação desembaraçante para escovação. Levemente ácido, Ph 3.5 ~ 4.5, intensifica o selamento cuticular e protege contra a desidratação dos fios em processos térmicos e solares.



RESULTADO:

- **Rendimento Médio**
 - a) Linha Profissional: 40 a 50 aplicações
 - b) Linha Home Care: 10 a 15 aplicações
- Encorpa e Fortalece os fios
- Elimina a Porosidade
- Recupera a Elasticidade
- Combate o Emborrachamento



PASSO A PASSO: *HIDRATAÇÃO RÁPIDA*

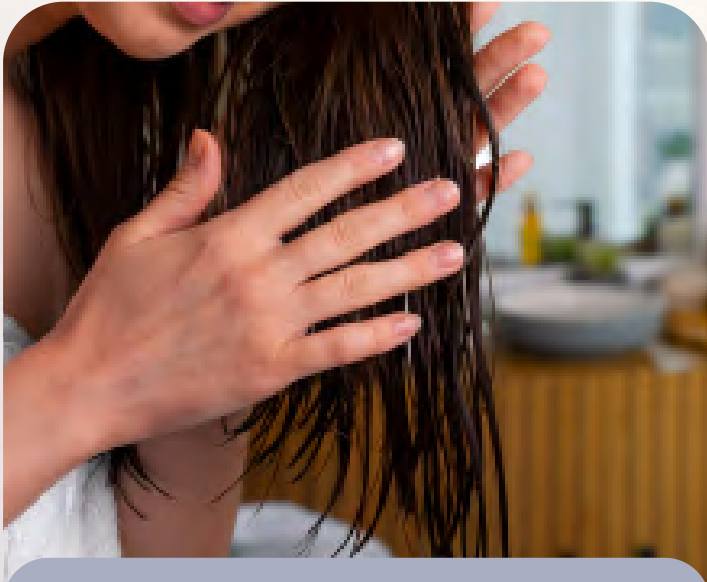
- 1- Com SHAMPOO, lave os cabelos de 1x a 2x, conforme necessidade.
- 2- Remova o excesso de água e aplique a máscara mecha a mecha. Enluxe bem e deixe agir por 10 minutos.
- 3- Enxágue 100% em água corrente.
- 4- Retire o excesso de água e reparta o cabelo em 4 quadrantes, aplique de 2 a 3 gramas de DEFRIZZER por quadrante e espalhe por todo o comprimento e pontas.
- 5- Finalize com escovação e chapa ou como desejar.

PASSO A PASSO: *RECONSTRUÇÃO RÁPIDA*

- 1- Com SHAMPOO, lave os cabelos de 1x a 2x, conforme necessidade.
- 2- Em uma cumbuca, misture: 5 a 10 borrifadas de KERATIN com 20 a 25g de MÁSCARA.
- 3- Remova o excesso de água e aplique a mistura mecha a mecha. Enluxe bem e deixe agir por 10 a 15 minutos.
- 4- Enxágue 100% em água corrente.
- 5- Retire o excesso de água e reparta o cabelo em 4 quadrantes, aplique de 2 a 3 gramas de DEFRIZZER por quadrante e espalhe por todo o comprimento e pontas.
- 6- Finalize com escovação e chapa ou como desejar.

PASSO A PASSO: *RECONSTRUÇÃO PROFUNDA*

- 1- Com SHAMPOO, lave os cabelos de 1x a 2x, conforme necessidade.
- 2- Remova o excesso de água e leve o cliente para a cadeira.
- 3- Reparta o cabelo em 4 quadrantes e cada quadrante em 3 ou 4 mechas.
- 4- Aplique a KERATIN mecha a mecha. Enluxe bem e deixe agir por 10 minutos.
- 5- Após a pausa, sem enxaguar, reparta novamente o cabelo como no passo 3.
 - a) DICA: Se estiver seco, dê uma leve umedecida com um borrifador de água.
- 6- Aplique a MÁSCARA mecha a mecha. Enluxe bem e deixe agir por 10 minutos.
- 7- Enxágue 100% em água corrente.
- 8- Retire o excesso de água e reparta o cabelo em 4 quadrantes, aplique de 2 a 3 gramas de DEFRIZZER por quadrante e espalhe por todo o comprimento e pontas.
- 9- Finalize com escovação e chapa ou como desejar.

DICAS ADICIONAIS:

Evite aplicar máscara no couro cabeludo.



Analise corretamente a necessidade de cada cabelo, isso lhe trará resultados perfeitos.



Essa linha é Hidratante e Reconstrutora, combine com SUPREME OIL ou com AMPOLA BRAZILIAN SEMI DI LINO e promova também Nutrição.